

# GSOFT 40K bedieningssoftware voor EASY LOG, MINI LOG en T-Logg dataloggers.

## GSOFT 40K (inclusief stekker en 1 m aansluitkabel)

### Bedieningssoftware voor EASY LOG, MINI LOG en T-Logg dataloggers.

Gebruiksvriendelijke bedieningssoftware waarmee men de EASYLOG (MINILOG) en T-Logg's eenvoudig kunt bedienen. De software is gesteld in de Engelse en Duitse taal en wordt ondersteund door Windows 95, 98, Me, NT, 2000, XP en Vista.

#### Comfortabel werkvlak - de kenmerken in één oog opslag:

Het programma is menugestuurd, de belangrijkste commando's zijn bovendien beschikbaar in een werkbalk. Indien nodig geeft de software aanwijzingen en berichten. Daarom zal elke gebruiker met een zekere basiskennis over de werking met Windows software in staat zijn er mee te werken. Loggers kunnen worden aangesloten, gestart en uitgelezen met enkele muis klikken.

#### Weergave van de status van de logger.

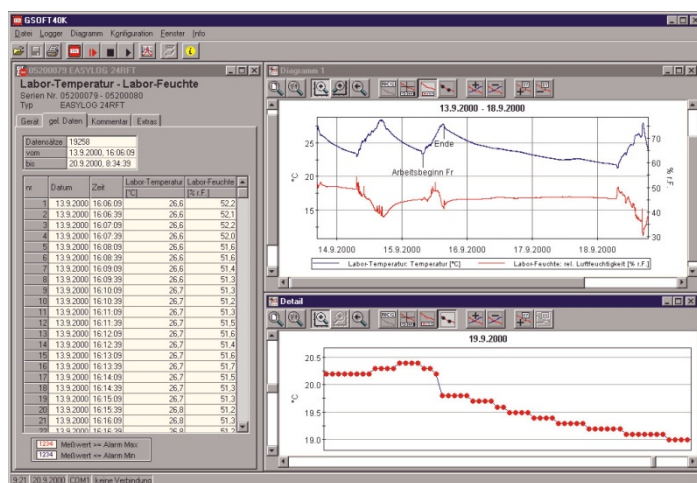
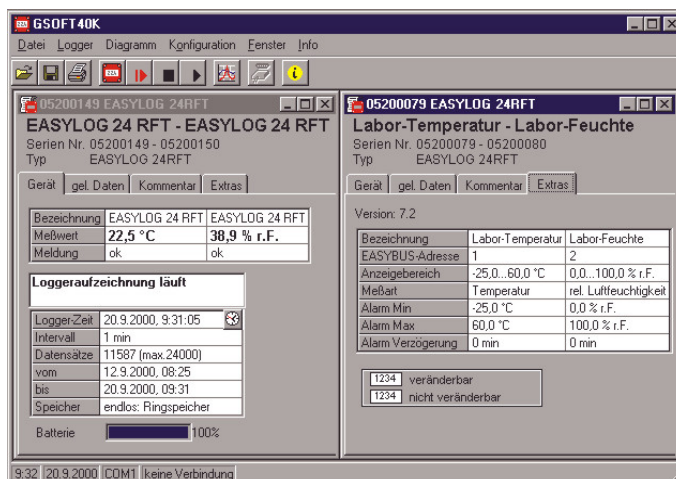
Alle nodige informatie wordt gecomprimeerd tot één overzichtelijke venster voor elke aangesloten logger.

#### Instelling van speciale functies.

De loggers ondersteunen alarmfuncties – eenvoudig te configureren door de GSOFT40K-software. Alle andere belangrijke loggerinstellingen worden eveneens weergegeven. Zo kan er bijvoorbeeld een label, maximaal 16 tekens lang, worden toegewezen aan elk logger kanaal. Men kan bijvoorbeeld de locatie of een ander nuttig gegeven labelen met behulp van deze functie.

#### Toevoegen van extra aantekeningen.

Als men de loggerdata heeft ingevoerd en men wilt deze gegevens opslaan, dan is er de mogelijkheid om een extra notitie van willekeurige lengte toe te voegen. Bijvoorbeeld de beschrijving van een ongebruikelijke gebeurtenissen tijdens de registratie.



#### Weergave van data: tabellen en diagrammen

Als men de loggerdata heeft ingevoerd, wordt het resultaat weergegeven in de vorm van een tabel. Met het diagram kunnen de gegevens van verschillende loggers gelijktijdig worden zichtbaar gemaakt.

- aanvullende diagramfuncties:
- tabellen van meetwaarden
- real-time tijdas
- zoomen van elke sectie in het diagram
- legenda (actief/inactief)
- meetwaardencursor (actief/inactief)
- weergave van de meetpunten met symbolen (actief/inactief)

Het belangrijkste doel bij de ontwikkeling van de software GSOFT40k is de uiterst gemakkelijkste bediening, daarom kunnen met slechts enkele muisklikken meetwaarden snel en duidelijk worden weergegeven. Zowel de diagrammen als de tabellen geven data in real-time,

zelfs zomer- en wintertijd worden in de weergave verwerkt. Tabellen en diagrammen kunnen vanzelfsprekend ook worden afgedrukt.

#### E.A.S.Y.Bus en gelijktijdig gebruik en weergave van meerdere loggers

Met het EASYBus systeem kunnen meerdere loggers gelijktijdig in gebruik zijn. Tevens kunnen afstanden tot 1000 m worden overbrugd. Om de bediening te vereenvoudigen kunnen alle aangesloten loggers gelijktijdig worden bediend. Dit vermindert individuele bewerkingstijd en zelfs omvangrijke EASYBus-systemen blijven beheersbaar.

#### Bediening via conventionele en mobiele telefoonnetten.

Met de software GSOFT40k kunnen loggers worden bediend en uitgelezen over een willekeurig grote afstand door middel van conventionele of de mobiele telefoon netten. Zo kan men eenvoudig over honderden kilometers meetwaarden op een centraal punt verzamelen.

#### Geautomatiseerde uitlezing / opslag

Alle rechtstreeks of via een conventioneel, resp. mobiel telefoonnet aangesloten loggers kunnen automatisch worden uitgelezen. De tijdstippen zijn willekeurig te kiezen (bijvoorbeeld elke dag, elke week,... op X.XX uur), de data wordt vanzelf opgeslagen. Het systeem wordt op deze wijze nog betrouwbaarder en de bediening van meerdere loggers nog gemakkelijker.

#### Exportfunctie

Om de loggerdata te kunnen gebruiken in andere softwareprogramma's (EXCEL, WORD,...), is een flexibele export functie geïntegreerd. De gegevens kunnen worden geconverteerd naar tekstbestanden die door alle populaire programma's kunnen worden verwerkt.