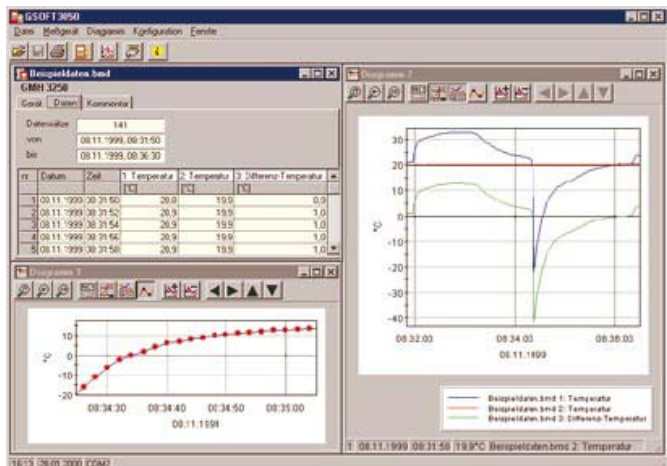


Bediening van de loggers GMH 3xxx.



GSOFT 3050

Windows-software voor het instellen, lezing en afdrucken van alle data die is opgeslagen door de toestellen GMH3xxx met logger-functie.

Algemene beschrijving:

Met GSOFT3050 kan men de loggerfuncties bedienen van de draagbare toestellen type GMH3000. De logger registraties kunnen worden gestart, gestopt, gelezen en weergegeven. Het is ook mogelijk om te werken met meerdere instrumenten tegelijk en de gegevens in wederzijdse diagrammen weer te geven.

Data kan worden gelezen via de seriële interfaces 'COM 1' - 'COM 255' van de PC en een interface adapter (GRS3100, GRS3105 of USB3100).

De software is meertalig, de taal kan worden geselecteerd in het programma. Software loopt onder Windows 98, me, NT, 2000, XP en Vista.

GSOFT3050 biedt onder meer de volgende functies:

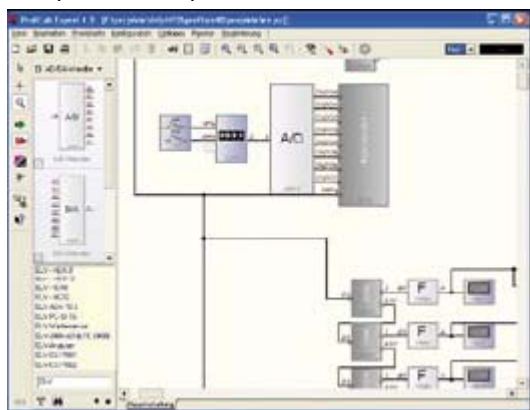
- **weergave van alle GMH3xxx informatie**
- **instellen van alarmfunctie GMH3xxx toestellen.**
- **bediening van de loggerfuncties**
eenvoudige selectie van de loggerfunctie (cyclisch of handmatig), instellen van de cyclustijd, start en stop loggerregistratie, lezen van loggerdata.
- **diagramweergave van loggerdata**
De ontvangen loggerdata kan als diagram worden weergegeven. Het is mogelijk om verschillende meetcycli in één diagram weer te geven. Het diagram biedt de volgende functies:
 - weergave met real-time tijdas, zoomen van schermweergave
 - weergave van legenda aan- & uit te schakelen
 - nieuwe/bestaande meetcycli op elk moment toevoegen of verwijderen
- **afdruk van loggerdata**
De data kan worden afgedrukt als tabel (complete cyclus of als deelbereik) of als diagram.
- **opslag van loggerdata.**
De loggerdata kan worden opgeslagen in bestanden en zodoende, altijd worden opgeroepen zonder het toestel aan te sluiten.
- **export van loggerdata als ASCII (tekst) bestand**
- **opslag van (scherm) weergave**
Data- en diagramweergave kunnen naar keuze worden ingesteld. Deze weergave kan als voorkeuringstelling worden opgeslagen.

GMH 3000.DLL

Windows functiedatabank voor het COM-poort verkeer tussen GMH3xxx en PC, om uw eigen programma's te schrijven

ProfiLab-Expert 4.0

Met de software ProfiLab-Expert kunt u verbazend eenvoudig uw eigen digitale of analoge technische meetproblemen oplossen.



Het maakt geen verschil wanneer het gaat over analoge metingen, digitale sturingen of een combinatie van alles – alles wat elektrisch te regelen is, kunt u hiermee realiseren. En het goede nieuws, u hoeft er geen regel voor te programmeren. ProfiLab-Expert ondersteunt de toestellen type GMH3xxx met seriële interface, GCO100, GFTB100/GRS, evenals alle EASYBus toestellen.

Elk toestel verschijnt als een gewoon onderdeel in uw schakeling. Men dient alleen de gewenste in- en uitgangen te maken.



Compiler inbegrepen !

Met de geïntegreerde compiler is het mogelijk uitvoerbare bestanden om te zetten in bestanden voor eenmalige toepassing. Deze, door ProfiLab-Software verstrekte

toepassing, kunt u op elke PC met Windows opstarten, zonder dat daar de originele software dient te zijn geïnstalleerd. De eenmalige toepassing kan na het compileren niet meer worden bewerkt. De software mag vrij worden gebruikt, respectievelijk worden doorgegeven. De software is geschikt voor: Windows 98, ME, NT, 2000 en XP.